

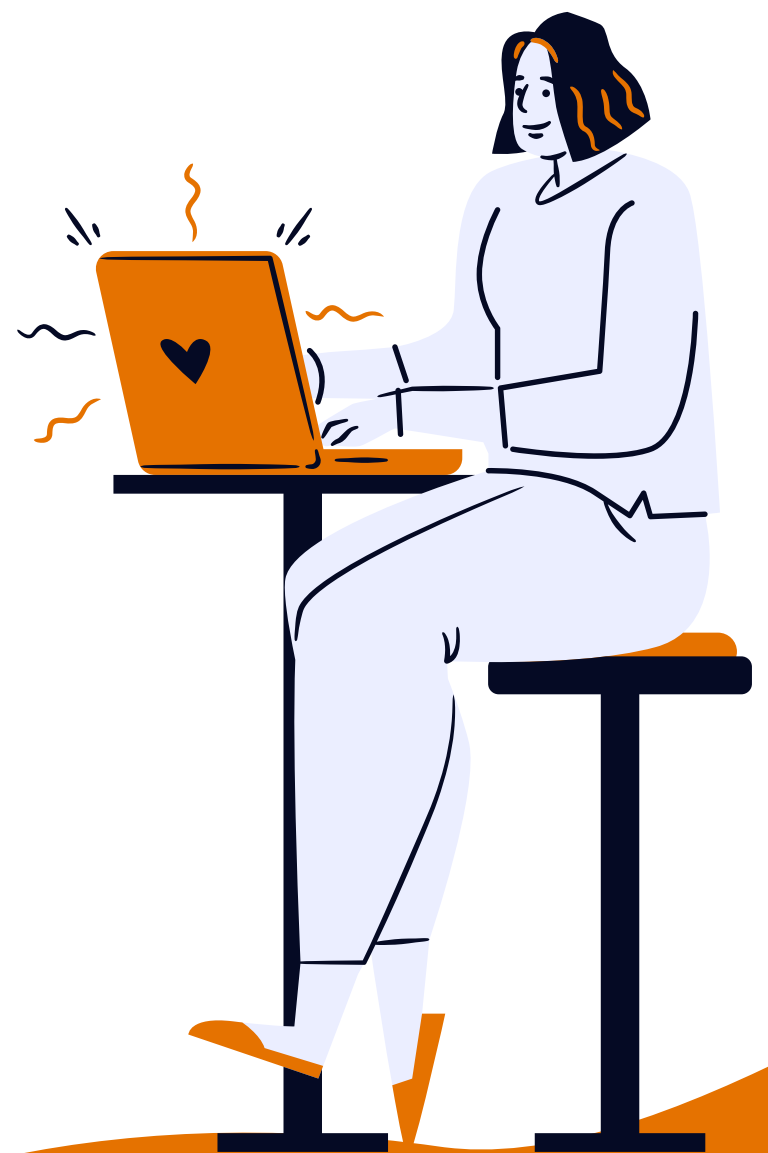
DIŠTANČNÁ VÝUČBA

(AKO NA TO)



1. VLASTNÝ PRIESTOR A ORGANIZÁCIA ČASU

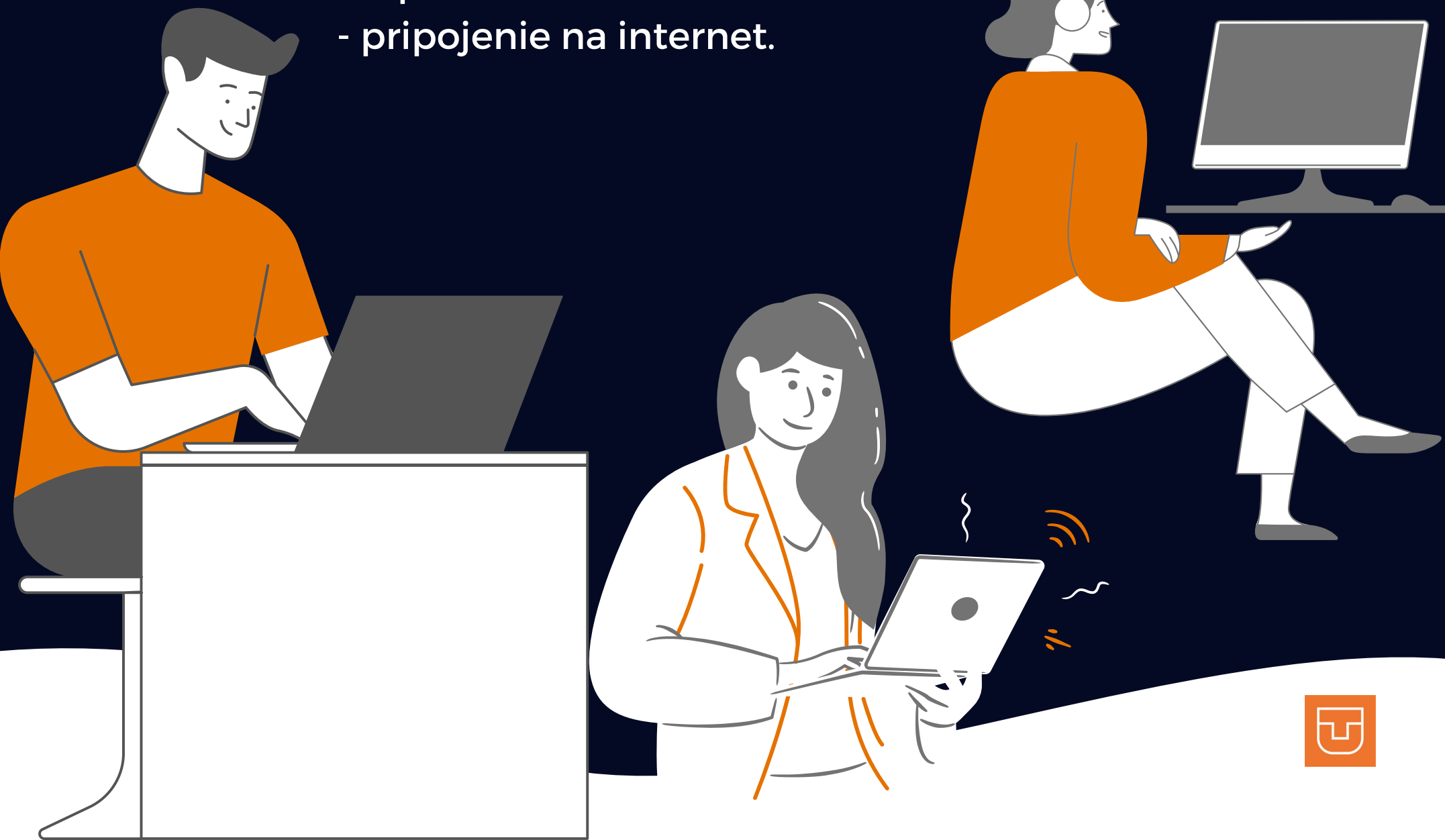
- Vytvorte si priestor na online účasť na výučbe tak, aby ste neboli rušený.
- Vytvorte si priestor na pokojné vypracovávanie zadaní a plnení si povinností.
- Vytvorte si pre Vás vhodný časový plán na vypracovávanie úloh a zadaní a dodržiavajte ho, aj keď sa Vám nechce.
- Riešte Vaše problémy hneď ako vzniknú.
- Nie ste v tom sami - máte spolužiakov a vyučujúcich.



2. TECHNICKÉ VYBAVENIE

Medzi nutné technické zariadenia, ktoré si do začiatku semestra (20.09.2021) zabezpečte, patria:

- počítač, prípadne notebook,
- webkamera,
- mikrofón,
- reproduktor,
- pripojenie na internet.

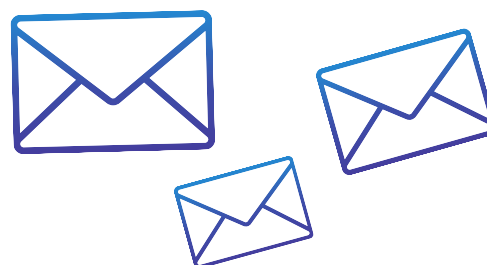


3. KOMUNIKÁCIA (EMAIL)

- Na oficiálnu emailovú komunikáciu používajte iba oficiálny email s doménou **student.tuke.sk**, ktorý má každý študent vytvorený. Iné emailové domény nie sú overené, môže dôjsť k zneužitiu Vašich údajov alebo k šíreniu dezinformácií, preto ich neakceptujeme a nebudeme na ne odpovedať.

- Prihlásite sa jednoducho s jedinečným loginom a heslom cez: <https://uvt.tuke.sk/wps/portal/uv/sluzby/mail-studenti>

- Ak chcete vyhľadať kontakt na vyučujúceho: <https://zoznam.tuke.sk/>



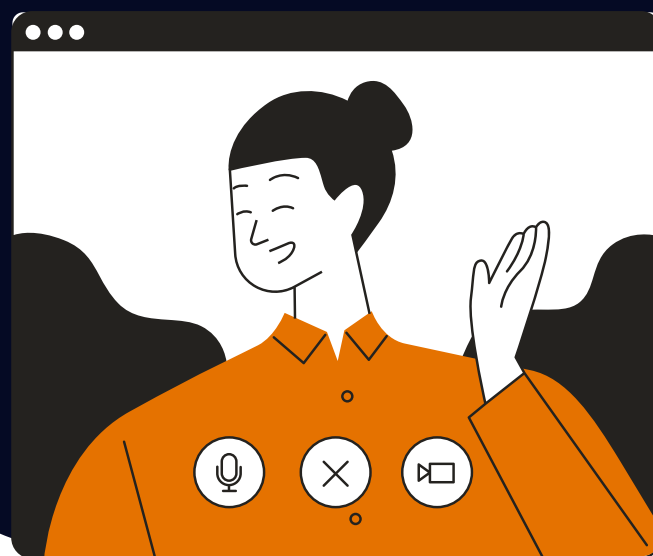
4. VIDEOKONFERENCIA (CISCO WEBEX)

- Na dištančnú výučbu budeme prioritne používať platformu Cisco WebEx Meetings, ktorú si stiahnete napr. na:

<https://www.webex.com/downloads.html>

- Do tohto systému sa registrujte pod svojim menom a priezviskom a oficiálnym tuku emailom, nepoužívajte žiadne neurčité prezývky.

- Každý vyučujúci Vám buď pošle pozvánku na meeting na oficiálny email alebo sa o ňom dozviete cez platformu Moodle (vid'. nižšie).



5. MATERIÁLY A POKYNY K PREDMETOM (MOODLE)

- Každý predmet nájdete v platforme Moodle, kde sa prihlásite svojim jedinečným loginom a heslom:

<https://moodle.tuke.sk/>

- Po prihlásení si vyhladáte konkrétny predmet. Vyučujúci pre vstup do predmetu môže nastaviť heslo, ktoré Vám oznámi emailom.

- Potom už máte k dispozícii všetky potrebné materiály a pokyny k danému predmetu.

Univerzitný LMS - spravovaný na ÚVT, poskytujúci služby aj fakultám

Ústav výpočtovej techniky



Ústav výpočtovej techniky - 2020 - nový Moodle TUKE / New Moodle TUKE



6. NESTRATIŤ KONTAKT

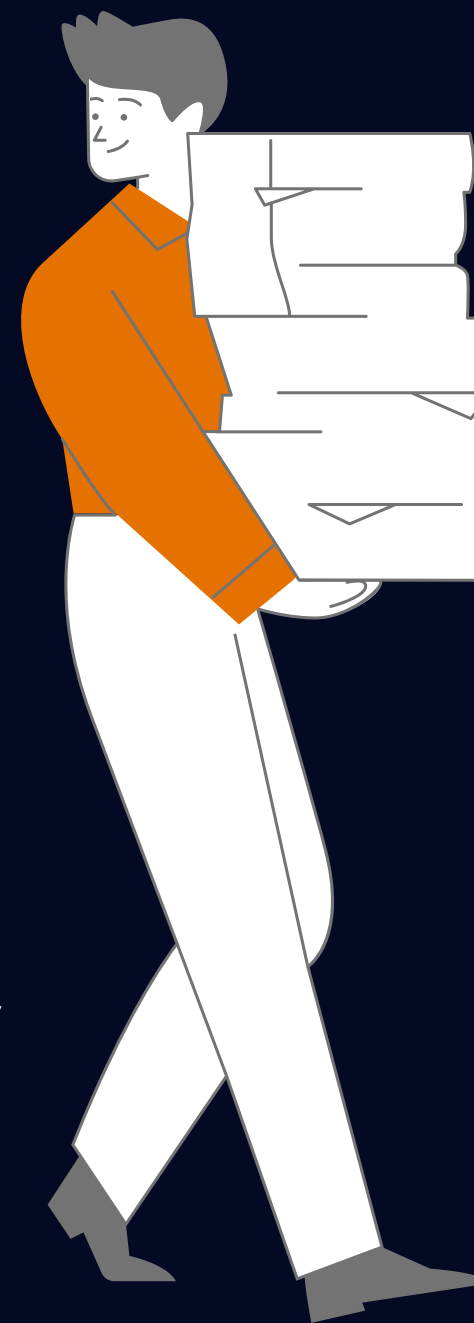
- Všetci študenti (denní i externí) sú povinní riadiť sa týmito pokynmi pre dištančnú výučbu, aktívne sa zapájať do výučby a sledovať webové stránky fakulty, príp. oznamy v systéme MAIS.

- A keďže nikto nie je dokonalý, prosíme študentov, aby v prípade nejakých problémov, s ktorými si nebudú vedieť poradiť, bezodkladne komunikovali s vyučujúcimi, referátom pre vzdelávanie, prípadne prodekanou pre vzdelávanie:

<http://svf.tuke.sk/wps/portal/svf/kontakt/vzdelavanie>

- Technické problémy rieši Ústav výpočtovej techniky cez Helpdesk:

<https://uvt.tuke.sk/wps/portal/uv/sluzby/services>



*Prajeme Vám úspešný
akademický rok 2021/2022*

