

ДИСТАНЦІЙНЕ НАВЧАННЯ

(ПОРАДИ ТА РЕКОМЕНДАЦІЇ)



1. ВЛАСНИЙ ПРОСТІР І ОРГАНІЗАЦІЯ ЧАСУ

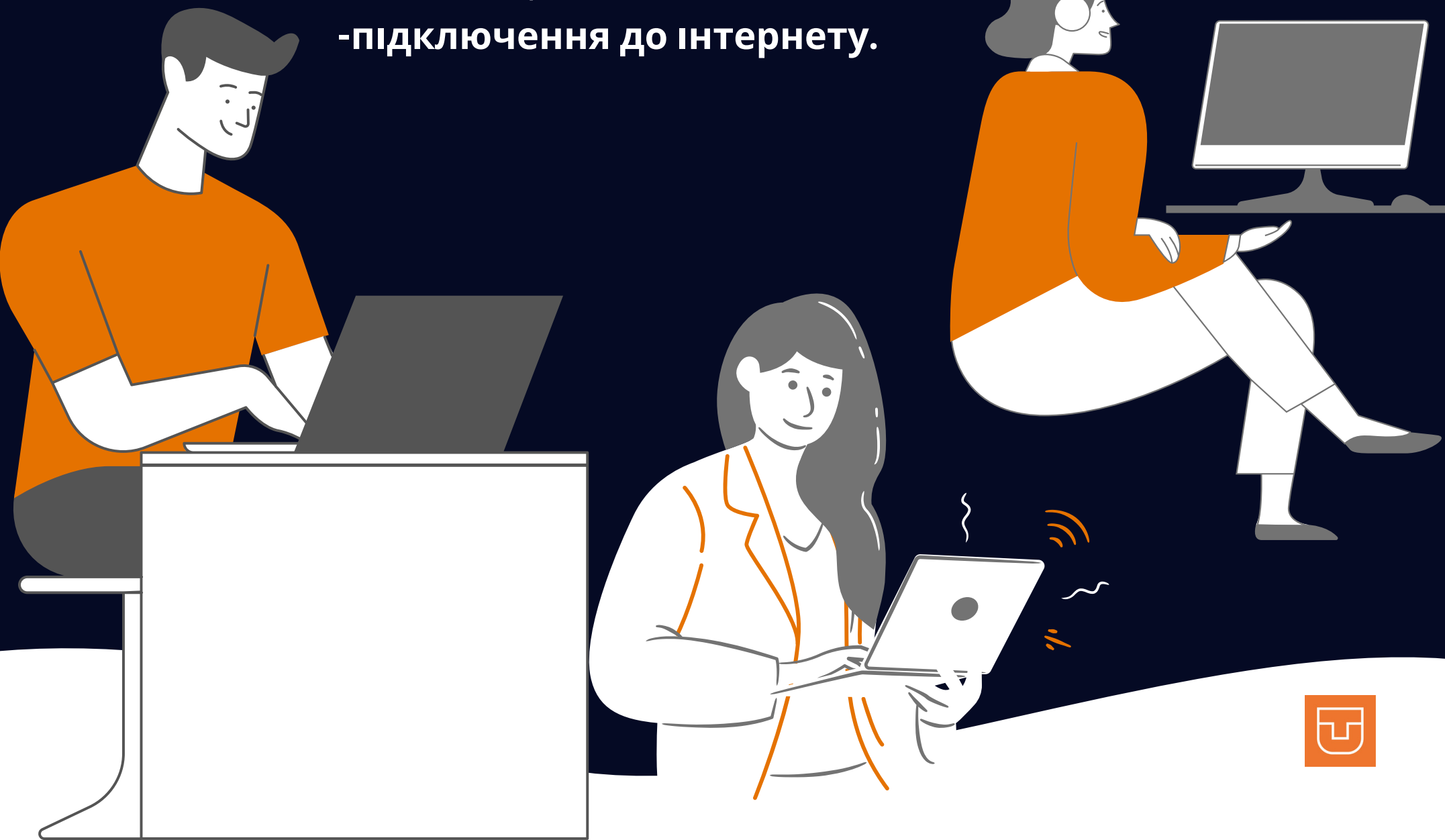
- Створіть простір для онлайн-участі у заняттях, щоб вам ніхто не заважав.
- Створіть простір для спокійного виконання завдань і обов'язків.
- Створіть відповідний часовий план, щоб ви могли працювати над авданнями і виконувати вправи. Дотримуйтесь цього плану, навіть якщо Вам не хочеться.
- Вирішуйте свої проблеми, як тільки вони виникають.
- Ви не одні - у вас є однокласники та вчителі.



2. ТЕХНІЧНЕ ОБЛАДНАННЯ

Необхідне технічне обладнання, яке ви повинні забезпечити собі до початку семестру (20.09.2021):

- комп'ютер або ноутбук,
- веб-камера,
- мікрофон,
- колонки,
- підключення до інтернету.



3. КОМУНІКАЦІЯ (EMAIL)

- Для офіційного спілкування по електронній пошті використовуйте тільки офіційну електронну адресу з доменом **student.tuke.sk**, яку має кожен студент. Інші домени електронної пошти не є верифікованими, тому може дійти до зловживання вашими даними або до дезінформації, отже ми не акцептуємо їх і не відповідаємо на них.

- Просто увійдіть в систему, використовуючи унікальний логін та пароль за допомогою:

<https://uvt.tuke.sk/wps/portal/uv/sluzby/mail-studenti>

- Якщо хочете знайти контакт на вчителя:

<https://zoznam.tuke.sk/>



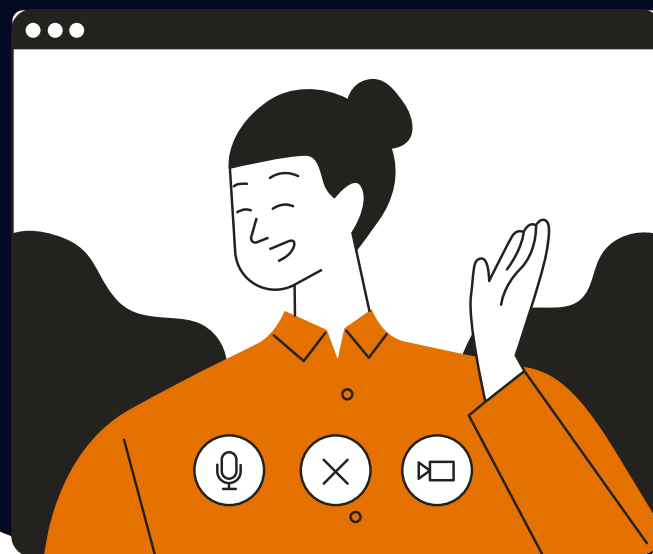
4. ВІДЕОКОНФЕРЕНЦІЯ (CISCO WEBEX)

- Для дистанційного навчання ми будемо переважно використовувати платформу Cisco WebEx Meetings, яку ви можете завантажити за посиланням:

<https://www.webex.com/downloads.html>

- Зареєструйтесь у цій системі під своїм іменем та прізвищем та офіційною електронною поштою, не використовуйте жодне незрозуміле прізвиська.

- Кожен викладач або надішле вам запрошення на зустріч на офіційну електронну пошту, або ви можете дізнатись про це через платформу Moodle (див. нижче).



5. МАТЕРІАЛИ ТА ІНСТРУКЦІЇ З ПРЕДМЕТІВ (MOODLE)

Кожен предмет ви можете знайти на платформі Moodle, де ви можете увійти, використовуючи свій унікальний логін та пароль:

<https://moodle.tuke.sk/>

- Після входу Ви можете вибрати потрібний предмет. Викладач може встановити пароль для входу до предмету, котрий Ви отримаєте електронною поштою.

- Після виконання цих дій, Ви будете мати всі необхідні матеріали та інструкції з предмету.

Univerzitný LMS - spravovaný na ÚVT, poskytujúci služby aj fakultám

Ústav výpočtovej techniky



TUKE moodle

Ústav výpočtovej techniky - 2020 - nový Moodle TUKE / New Moodle TUKE



TUKE moodle



6. НЕ ВТРАЧАЙТЕ КОНТАКТ

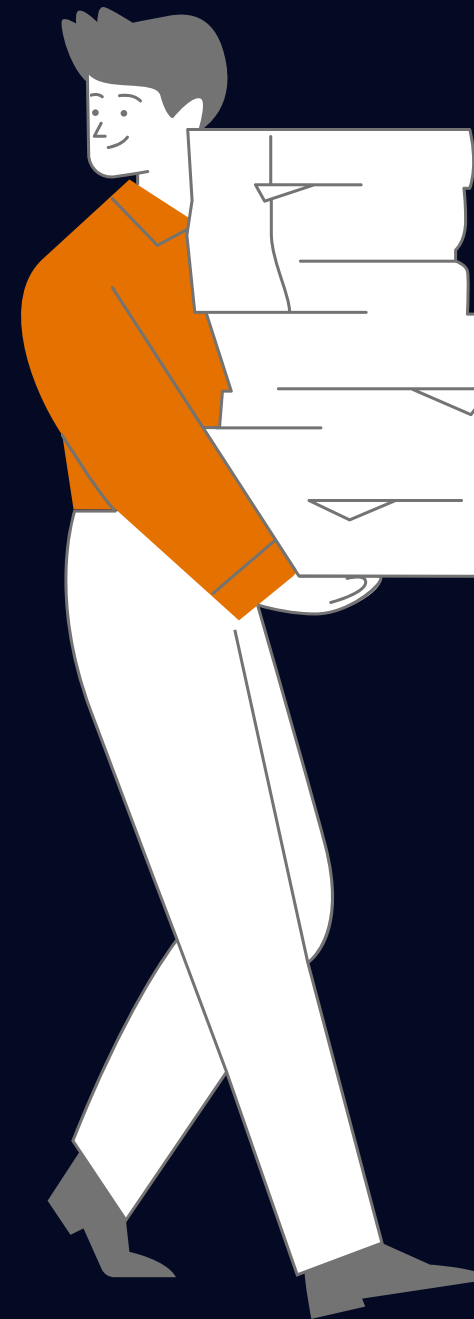
- Усі студенти (денної та заочної форми навчання) зобов'язані виконувати ці вказівки щодо дистанційного навчання, брати активну участь у навчанні та стежити за оголошеннями на веб-сайті факультету, або повідомленнями в системі MAIS.

- І оскільки ніхто не ідеальний, ми просимо студентів у разі виникнення проблем, з якими вони не зможуть впоратися, відразу звертатися до викладачів, деканату або заступника декана з питань освіти:

<http://svf.tuke.sk/wps/portal/svf/kontakt/vzdelavanie>

- Технічні проблеми вирішує Ústav výročtovej techniky через довідкову службу Helpdesk:

<https://uvt.tuke.sk/wps/portal/uv/sluzby/services>



Бажаємо успішного навчального року
2021/2022

